

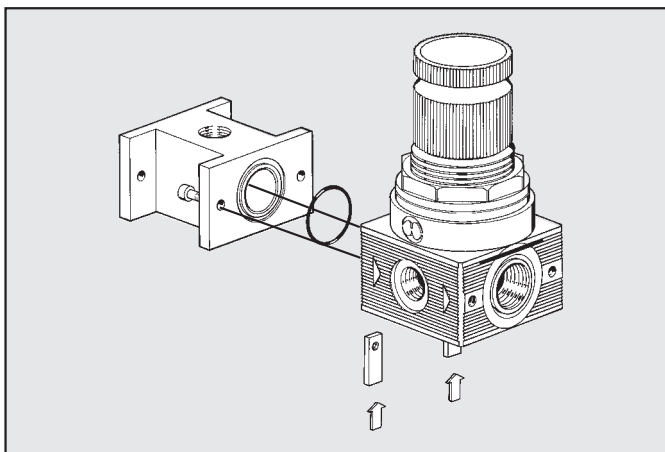
# PRESA ARIA bit

- Permette, indipendentemente dalla posizione dove essa venga assemblata, il prelievo d'aria dal gruppo FRL.
- il suo impiego si rende necessario quando, dallo stesso gruppo FRL, si voglia prelevare aria a diversi stadi del trattamento (normale, filtrata, ridotta, lubrificata).

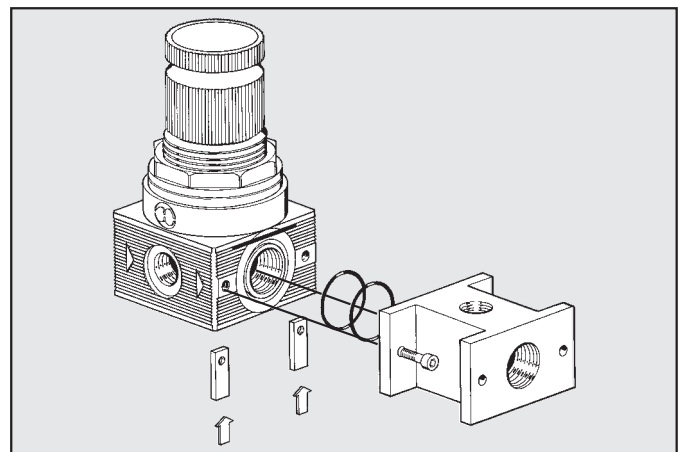
DATI TECNICI		PA
Pressione massima ammessa	MPa	1.3
	bar	13
	psi	188
Temperatura massima d'utilizzo	°C	50
	°F	122
a 1 MPa; 10 bar; 145 psi		



## SCHEMI DI COLLEGAMENTO E UTILIZZO

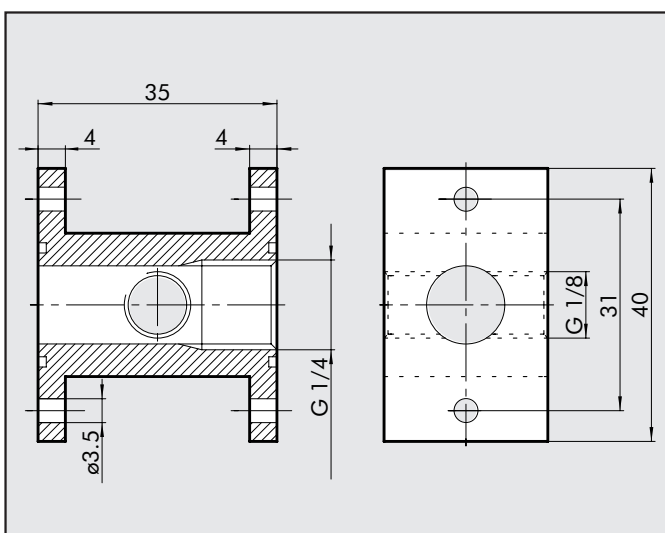


Montaggio presa aria in ingresso: utilizzare solo n. 2 viti e guarnizioni OR fornite nel kit PA.



Montaggio presa aria in uscita: utilizzare solo n. 2 viti e guarnizioni OR fornite nel kit PA; la tenuta è assicurata dal contatto OR-OR.

## DIMENSIONI



## CODICI DI ORDINAZIONE

Cod.	Descrizione
9100401	PAB 1/8 - 1/4 BIT